

## LENTES DE CONTACTO

Desde que se inventaron las lentes de contacto, son muchas las personas que se han beneficiado con su uso. Son múltiples las satisfacciones visuales y estéticas que nos pueden brindar; pero igualmente muchos los problemas derivados de una incorrecta adaptación o mal uso.



Las lentes de contacto o lentillas, son unas estructuras transparentes y en forma de cuenco que se adaptan a la forma de la cornea. Están hechas de diferentes materiales, que les dan una consistencia rígida o blanda. Se usan, generalmente, para corregir defectos refractivos como son la miopía, la hipermetropía o el astigmatismo. Aunque también se usan para corregir deformaciones u otros problemas corneales.

La cornea es la estructura más anterior y transparente del ojo. Gracias a esta transparencia, las imágenes son percibidas y enfocadas en la retina.

Todas las estructuras de nuestro organismo necesitan el oxígeno para poder realizar sus funciones. El oxígeno entra a

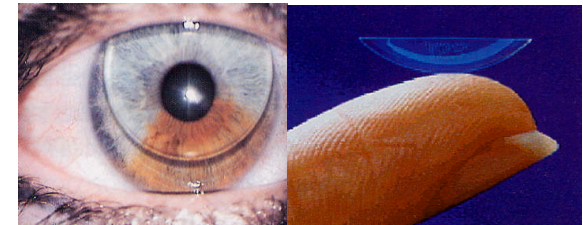
nuestros pulmones y a través de la sangre llega a todos nuestros órganos. Pero, la cornea, es completamente avascular –no tiene vasos que le suministren el oxígeno–; ella toma el oxígeno directamente de la lagrime y del aire.

Por lo tanto, y desde el punto de vista teórico la lentilla sería un obstáculo para el paso del aire y del oxígeno a la cornea. Pero afortunadamente se han creado diseños y materiales que permiten una mayor absorción de agua y oxígeno; sin embargo no debemos olvidar algunos aspectos para el uso de lentes de contacto:

- Ha todo paciente que desee usar lentes de contacto, se le debe realizar un examen oftalmológico completo.
- Realizar pruebas de adaptación, para determinar el tipo de lentilla más acorde a sus necesidades.
- El uso de las lentes de contacto requieren responsabilidad, higiene y seriedad. Incluso una lente de contacto cosmética, debe ser recomendada por un especialista.

**¿Quién puede usar lentes de contacto?.** Las lentes de contacto pueden ser usadas por todas aquellas personas, que después de un estudio completo de la visión y las estructuras oculares, el especialista aconseje su uso. No hay edad para iniciar el uso de lentillas, pero normalmente se exige que la persona tenga cierto grado de

madurez y responsabilidad. Existen pacientes adolescentes, que analizado su caso, se les permite el uso de lentillas para la práctica de ciertos deportes. Así como, el de niños que en algunas patologías, se les adaptan lentes de contacto. Pero siempre bajo supervisión del especialista.



### CONSEJOS

- Nunca usar las lentillas más horas de las indicadas.
- Nunca usar las lentillas cuando se está resfriado, enfermo o con fiebre.
- Si molestan, nunca forzar su uso. Así como tampoco se deben usar cuando el ojo está rojo o inflamado.
- Si nota molestias, retire la lentilla y consulte con el especialista.
- Nunca enjuagar las lentillas con agua del grifo, saliva o líquidos no estériles.
- Nunca use colirios no recetados con las lentillas puestas.
- Nunca se pruebe las lentillas de otra persona, ni siquiera las cosméticas.

- Nunca se bañe en la playa o la piscina con las lentillas puestas. En caso de necesitar corrección refractiva es preferible que use unas “gafas de natación” con la corrección necesaria.
- Es preferible no usar lentillas para esquiar. Recomendamos usar “gafas de esquí” con la corrección necesaria.
- Mantener el estuche de las lentillas limpio y cambiarlo con frecuencia.
- Lavarse muy bien las manos antes de ponerse o quitarse las lentillas.
- Ponerse unas gotas humectantes antes de retirarse las lentillas.
- Nunca se debe dormir con las lentillas, aunque solo sea unas pocas horas.
- Alterne el trabajo en el ordenador con momentos de descanso; use el humectante que le recomiende su especialista.

La tolerancia y comodidad de las lentes de contacto dependen de la cantidad y calidad de la lágrima; cualquier elemento externo que la altere, puede causarnos molestias con las lentillas. Tenga cuidado al usarlas en ambientes con humo, aire acondicionado o calefacción excesiva.

**No abuse del uso de las lentes de contacto.**

**Los ojos no son de usar y tirar.....aunque las lentillas lo sean.**

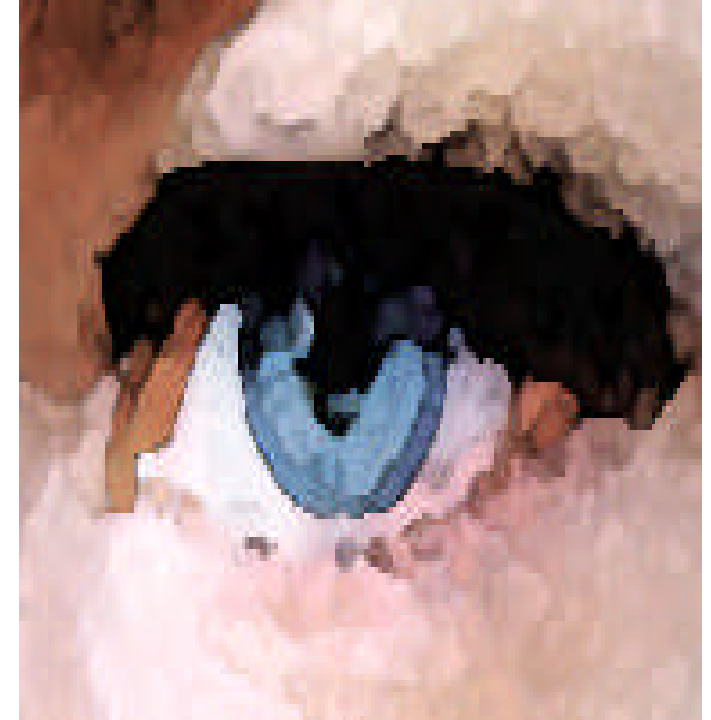
## CONSULTORI D'OFTALMOLOGIA I MICROCIRURGIA OCULAR

Ofrecemos una asistencia oftalmológica integral y personalizada. Cada paciente recibe nuestra atención y el tiempo necesario que su caso requiera, poniendo a su disposición nuestros servicios médicos y quirúrgicos con tecnología de vanguardia:

- \*Oftalmología Pediátrica y del Adulto
- \*Neurooftalmología
- \*Glaucoma, control de la tensión ocular y campimetría (campo visual)
- \*Retina-Vítreo y Diabetes ocular
- \*Cirugía Plástica ocular
- \*Cirugía de la Catarata.
- \*Vía lagrimal
- \*Cirugía Refractiva: Cataratas, Miopía, Hipermetropía y Astigmatismo
- \*Cirugía Láser: YAG, Argón, Excimer



Plaça Ernest Lluch 1, Escala B, baix 2ª.  
17600 Figueres - Girona  
Tel/Fax. 972671677



## CONSULTORI D'OFTALMOLOGIA I MICROCIRURGIA OCULAR

OFTALMOLOGIA PEDIATRICA I DE L'ADULT



Dr. Fernando A. Rodríguez Mier

**LAS LENTES DE CONTACTO**