

## LA DEGENERACION MACULAR ASOCIADA A LA EDAD

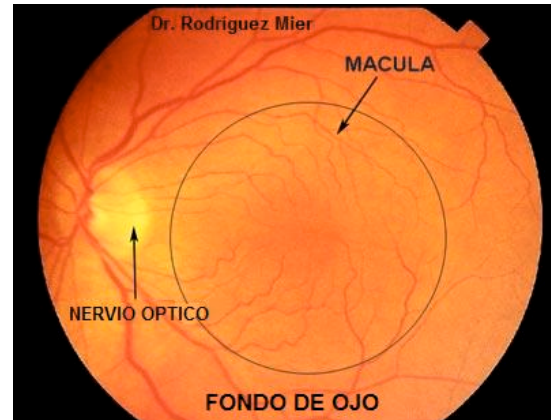
La Degeneración Macular Asociada a la Edad, conocida como DMAE, es una enfermedad que afecta la zona central de la retina (la mácula), en personas mayores de 50 años.

La mácula es una zona clave para la visión, por lo que cualquier afectación por mínima que sea dificulta enormemente la visión central. Dificulta la realización de actividades cotidianas como leer, conducir, distinguir la cara de otras personas, etc; pero no afecta la visión periférica.



Las causas que pueden provocar la DMAE no son conocidas con exactitud pero diferentes estudios demuestran que puede existir una predisposición genética y unos factores ambientales desencadenantes. Estos factores junto con el envejecimiento natural del organismo producen cambios degenerativos en las células del epitelio pigmentario de la retina y

de la membrana de Bruch. Estos cambios inducen a la formación de depósitos denominados “Drusas” en el área macular.



La DMAE es la causa principal de ceguera en los países desarrollados. Su incidencia aumenta con la edad, afectando un 10% de la población entre los 65 y 75 años, y hasta un 30% a partir de los 75 años.

**SINTOMAS.** Los Síntomas son diferentes y varían de unas personas a otras dependiendo del estado evolutivo de la enfermedad. En muchas ocasiones, los síntomas pueden pasar desapercibidos, principalmente cuando solo está afectado un ojo. En cambio, en la afectación bilateral es muy manifiesta la pérdida de la visión central. Los principales síntomas son:

1. La parte central de la visión se ve borrosa.
2. Las líneas rectas pueden parecer distorsionadas, lo que puede apreciarse al mirar, por ejemplo, los marcos de las puertas.
3. En los casos avanzados se aprecia una mancha negra en el centro del campo visual.

**VISION NORMAL.** Una persona con buena visión tendrá un campo visual amplio y percibirá claramente todas las cosas que tiene delante.



**TIPOS DE DMAE.** Existen dos tipos de Degeneración macular asociada a la edad:

Forma seca o atrófica: Se desarrolla de forma lenta a lo largo de los años, es la forma más común de la degeneración macular. La pérdida de visión es muy gradual.

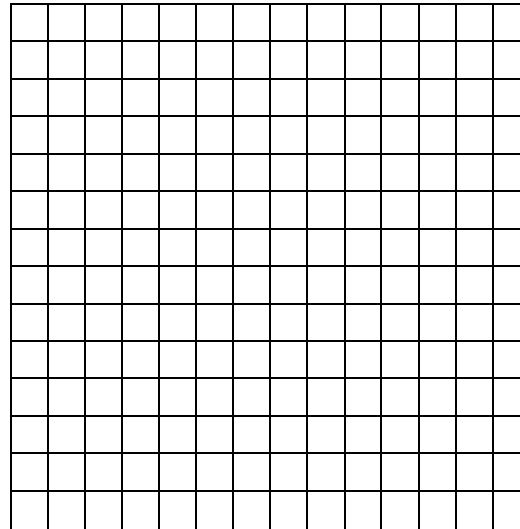
Forma húmeda o exudativa: Progresa muy rápidamente, provocando una pérdida de visión importante en tan solo unas pocas semanas o meses. Las formas húmedas son susceptibles a tratamiento con láser y constituyen el 10% de la DMAE.

**DIAGNOSTICO.** El diagnóstico es fundamentalmente realizado por el oftalmólogo, realizando una serie de exámenes como son:

1. Valoración de Agudeza visual
2. Valoración del fondo del ojo.
3. Valoración del campo visual.
4. Angiografía fluoresceínica. Para mayor información ver el folleto sobre la Angiografía.

Existe una prueba muy sencilla y de fácil realización por el paciente que le permite valorar su visión central y controlar la evolución de la enfermedad. Es utilizando la rejilla de Amsler. Como hacer la prueba?

Utilice las gafas de cerca si las necesita, cúbrase un ojo y mire el punto en el centro del cuadrículado. Si las líneas alrededor del punto aparecen onduladas o deformadas, puede tener afectada la mácula. Repetir el mismo procedimiento con el otro ojo.



Ofrecemos una asistencia oftalmológica integral y personalizada. Cada paciente recibe nuestra atención y el tiempo necesario que su caso requiera, poniendo a su disposición nuestros servicios médicos y quirúrgicos con tecnología de vanguardia.



**Plaça Ernest Lluch 1, Escala B, baix 2a**  
**17600 Figueres - Girona**  
**Tel/Fax. 972 671 677**



**CONSULTORI D'OFTALMOLOGIA**  
**↓**  
**MICROCIRURGIA OCULAR**  
**OFTALMOLOGIA PEDIATRICA I DE L'ADULT**



**Dr. Fernando A. Rodríguez Mier**

**LA DEGENERACIÓN MACULAR**  
**ASOCIADA A LA EDAD**